

なかよし

植竹小学校 1年 学年便り第10号
平成30年 12月3日(月)

早いもので12月となりました。2学期を振り返ると、児童は校外学習や市民の森への秋さがし、マラソン大会等、様々な行事や学習を経験し、大きく成長することができました。大変実りの多い学期でした。子どもたちは入学当初に比べると、体力や集中力がつき、色々なことができるようになってきました。保護者の皆様には、多くの場面でご協力いただき、担任一同感謝しております。今月は、2学期のまとめの時期です。体調管理に気をつけて、子どもたちが元気に登校できるようご協力をお願いします。

12月の行事予定

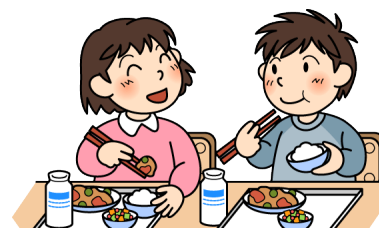
| 月 | 火 | 水 | 木 | 金 | 土 | 日 |
|---|---------------------|---------------------------------|-------------------------|--------------------------------|------------------|----------------------|
| | | | | | 1 土曜チャレンジスクール | 2 |
| 3 放課後チャレンジスクール | 4 全校朝会 | 5 下校 14:25 | 6 授業参観・懇談会 | 7 | 8 | 9 さいたま市管楽器連盟演奏発表会 |
| 10 一斉下校 下校 15:10 ㊟レジ袋(雨天時) | 11 学年・学級朝会 GS | 12 下校 14:25 | 13 「健康のよろこびを」の鉛筆販売 | 14 マイフレンドタイム | 15 | 16 |
| 17 「生活習慣等に関する調査」配付日 (19日(水)まで) | 18 | 19 給食終了 通常4時間 下校 13:35 | 20 通常3時間 下校 11:45 | 21 終業式 通常3時間 下校 11:45 | 22 | 23 |
| <div style="border: 1px solid black; padding: 5px; display: inline-block;"> 冬季休業～1/7 </div> | | | | | | |
| 3学期始業式 | | 1月8日(火) 始業式 | 通常日課3時間(11時45分頃下校) | | | |
| | | 1月9日(水) 給食開始 | 通常日課4時間(13時35分頃下校) | | | |



12月の学習予定

| | |
|----|--------------------------------------|
| 国語 | 見つけたことを知らせよう りすのわすれもの かん字のよみかた |
| 算数 | ひきざん どちらがひろい |
| 生活 | つくろうあそぼう じぶんでできるよ |
| 音楽 | いいおとをみつけよう |
| 図工 | できたらいいなこんなこと |
| 体育 | なわとびあそび たからはこびおにあそび |
| 道徳 | いのちのはじまり |
| GS | わたしのすきなもの |

生活目標
「ともだちとなかよくしよう」



お願いとお知らせ



① 国語「うえたけ いちばん」の作文への感想のお願いについて

国語「うえたけ いちばん」の学習で、自分が見つけたものを知らせる作文を書きました。お家の人に伝えたい！と、一生懸命学習に取り組んできました。子どもたちが作文を持ち帰りましたら、お聞きいただき、感想をお書きください。感想用紙は、作文と一緒に持ち帰ります。

② 体育の学習について

体育時、寒い場合は体育着の上にトレーナーを着用してかまいません。体育着の上に着るトレーナーを体育着袋の中に入れてください。

※ファスナー・フード・紐・ボタン・大きなボンボンのような飾りがないものにしてください。

※記名を忘れずをお願いします。

※タイツ・スパッツ等は着用して運動しません。体育のある日はご配慮をお願いします。

(タイツを着用してくる時は、靴下を持たせてください。)

③ なわとびについて

11月より、縄跳びの学習が始まりました。子どもたちは、業間縄跳びやなわとびカード等の取組にも、意欲的に取り組んでいます。

土日は持ち帰るので、お時間があるときは見てあげてください。その際、縄の長さの調節や結び方の練習もお願いします。なわとびは、体育着と一緒に袋の中に入れてください。

※なわとびカードは、連絡袋に入れておくようにしてください。

④ 授業参観・懇談会について

6日(木)の5校時に2学期末授業参観・懇談会が行われます。懇談会では、2学期の子どもたちの様子や冬休みの生活についての説明があります。ご多用とは存じますが、ぜひご出席ください。なお、保護者証の着用もお願いいたします。

懇談会中は、子どもたちの安全を見守る大人がいませんので、校内に子どもたちを残さないよう、ご協力をお願いします。やむを得ず残る時は、連絡帳でお知らせください。その際は、廊下で待つこととなりますので、**温かい服装をさせ、静かに待つよう**お話ください。

⑤ 持ち物について

記名がなく、持ち主が分からない落とし物が多くなってきました。全ての持ち物に記名をお願いします。

○筆箱 6Bのけずったえんぴつ5本(短くないもの) 赤青えんぴつ1本

消しゴム(白くてよく消えるもの) ケース、**本体にも記名をお願いします。**

○連絡帳・連絡袋 ○赤白帽子 ○手さげ ○ハンカチ・ティッシュ(記名) ○下敷き

○給食小袋・歯ブラシ・コップ・ランチョンマット・マスク(ゴムが伸びている子がいます。確認をお願いします。) ○なわとび ○手袋・防寒着 ○傘

